
SMOLIK // KEV FOX

Rider Oświetlenia
Plener 2018 v1.1

SMOLIK // KEV FOX

Poniższy rider oświetlenia należy traktować jako integralną część umowy zawieranej z zespołem Smolik//Kev Fox.

Lista sprzętu:

- 1 x MA2 Light
- 14 x Robe Pointe
- 9 x Robin 800 LedWash / Robin 600 LedWash
- 7 x CP ALeda K20 B-Eye
- 6 x SGM P5
- 6 x PC 650W
- 6 x JT 4lite Molefay
- 2 x Hazer + wiatraki
- Dimmer 14x1kW dla oświetlenia przywożonego przez zespół

Organizator koncertu jest zobowiązany do dostarczenia sprzętu oświetleniowego wymienionego w powyższej liście.

Organizator koncertu jest zobowiązany do kontaktu z realizatorem światła oraz potwierdzenia drogą mailową o spełnieniu wszystkich warunków wymienionych w powyższym dokumencie.

Organizator koncertu zapewnia:

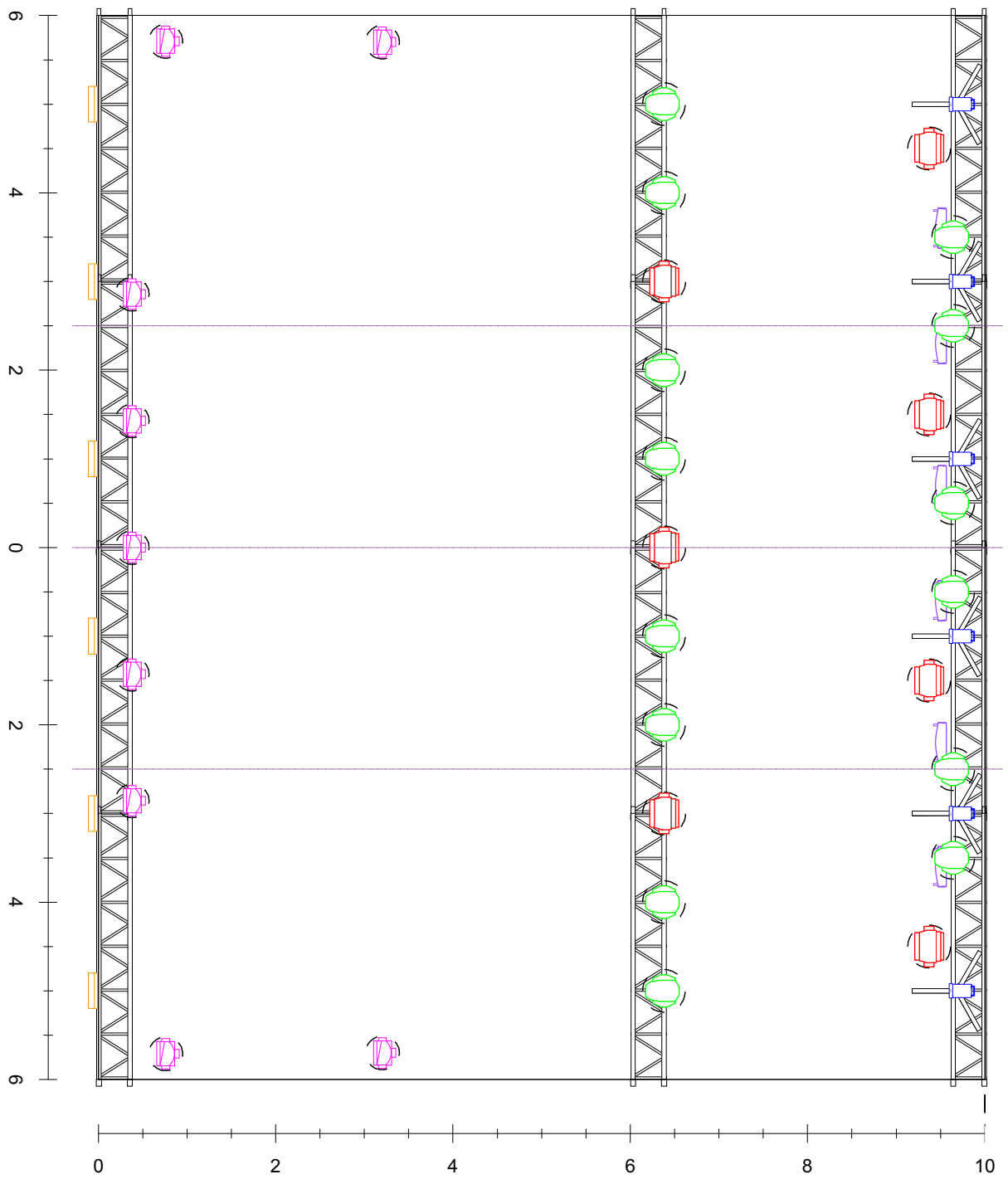
- Dedykowaną i niezależnie mobilną konstrukcją sceniczną umożliwiającą podwieszenie horyzontu scenicznego o wymiarach 10m x 6m.
- Czarne okotowanie tyłu oraz boków sceny.
- Podest 2 x 2m (wysokość 30 cm) ze stołem pod konsolę oświetleniową, zlokalizowany centralnie w osi sceny, zabezpieczony przed dostępem osób nieuprawnionych oraz niesprzyjającymi warunkami atmosferycznymi.

Uwagi dodatkowe:

- Stół monitorowy **nie może** znajdować się w oknie sceny.
- Przed sceną muszą znajdować się bariery uniemożliwiające publiczności dostępu do sprzętu znajdującego się na krawędzi sceny.
- W świetle okna sceny nie mogą znajdować się żadne banery reklamowe, neony itp.
- W oknie sceny nie mogą znajdować się żadne ekrany projekcyjne, ekrany LED i inne elementy, które mogą zasłaniać elementy scenografii i przeszkadzać w realizacji koncertu.
- Zespół **Smolik//Kev Fox** przywozi własny horyzont sceniczny oraz dodatkowe oświetlenie wykorzystywane podczas jego koncertu.

Wszelkie pytania i wątpliwości prosimy kierować na kontakt :

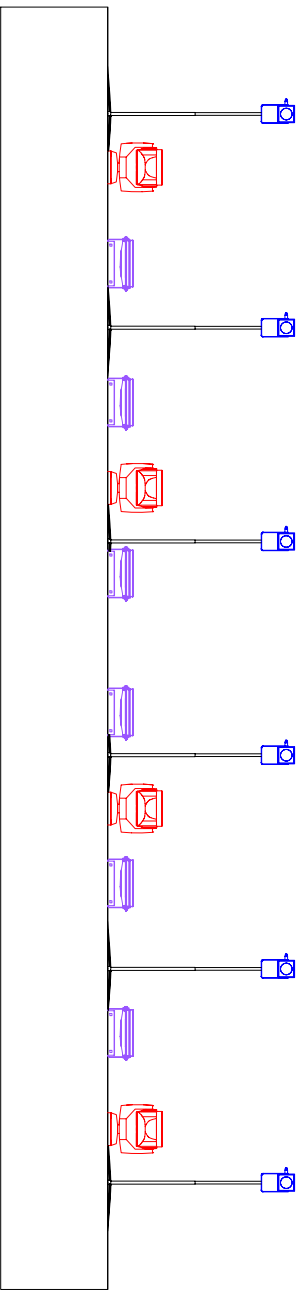
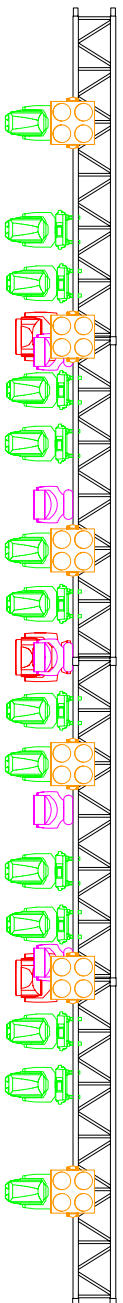
Tomasz Szwelicki
szwelik@gmail.com
tel: (+48) 661 441 393



1 Top View
Scale: 1:50



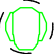



Symbol Key	
	JT 4-light Molefay 6
	PC 650W 6
Moving Light	
	Robin Pointe (Mode1) 14
	ALEDA B-EYE K20 (Shapes) 7
	Robe Robin 800 LEDWash (Mod2) 9
	SGM P-5 6

Show Name SM//KF - Plener 2018		
Reference	Drawn By	Date
Top View	T. Szwelicki	18/07/18
CAD File Name SM//KF - Plener 2018 v1		

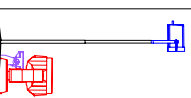
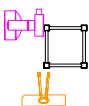
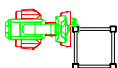
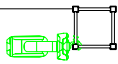


1 Front View
Scale: 1:50

0 1 2 3 4 5 6

Symbol Key			
Light		JT 4-light Molefay	6
		PC 650W	6
Moving Light		Robin Pointe (Mode1)	14
		ALEDA B-EYE K20 (Shapes)	7
		Robe Robin 800 LEDWash (Mod2)	9
		SGM P-5	6


Show Name		
SM//KF - Plener 2018		
Reference	Drawn By	Date
Front View	T. Szwelicki	18/07/18
CAD File Name		
SM//KF - Plener 2018 v1		



Symbol Key


Light


 JT 4-light Molefay 6


 PC 650W 6

Moving Light

 Robin Pointe (Mode1) 14

 ALEDA B-EYE K20 (Shapes) 7

 Robe Robin 800 LEDWash (Mod2) 9

 SGM P-5 6

2 Side View
Scale: 1:50

Show Name
SM//KF - Plener 2018

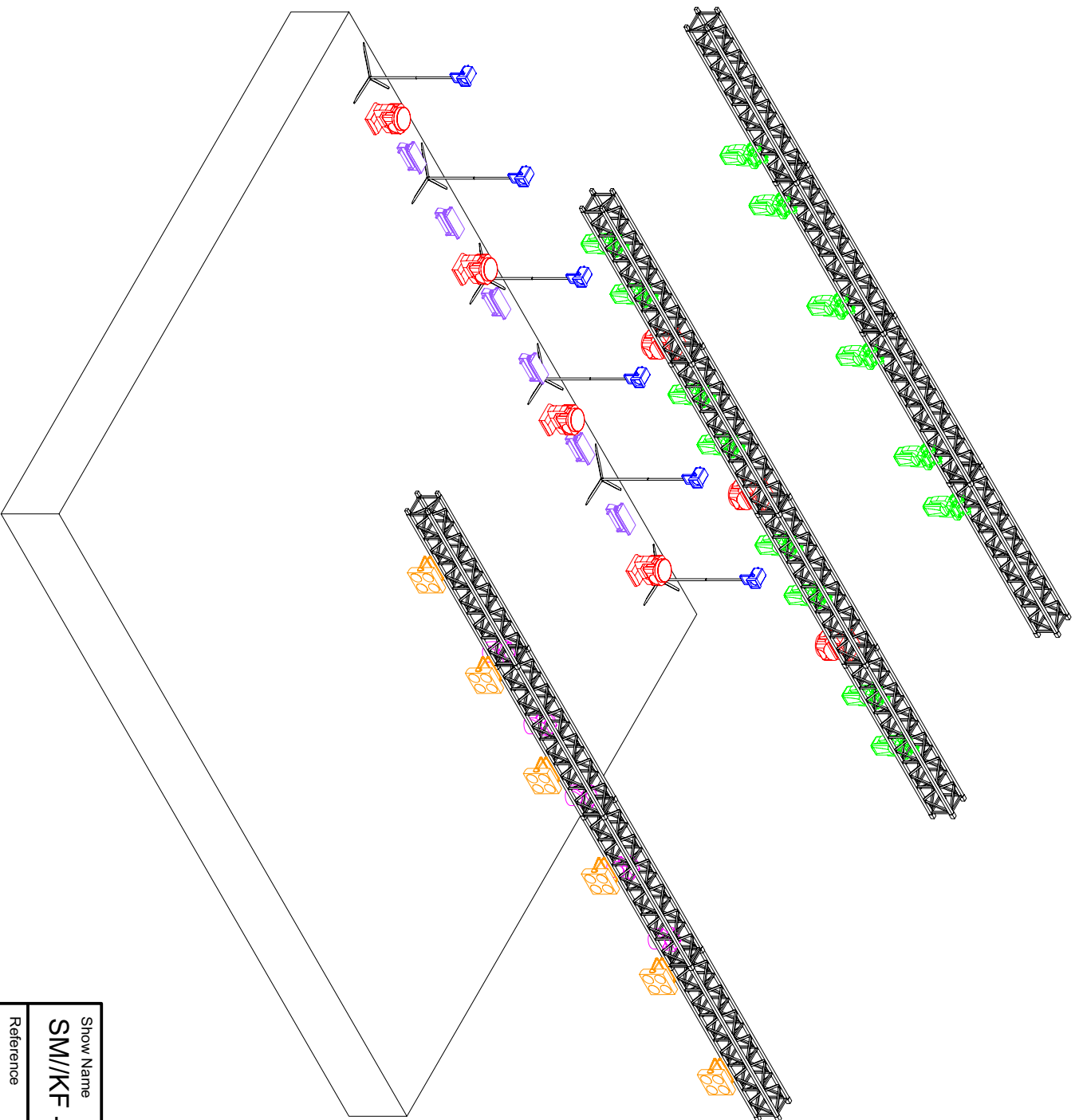
Reference
Side View

Drawn By
T. Szwelicki

Date
18/07/18

CAD File Name

SM//KF - Plener 2018 v1







Symbol Key

Light

-  JT 4-light Molefay 6
-  PC 650W 6

Moving Light

-  Robin Pointe (Mode1) 14
-  ALEDA B-EYE K20 (Shapes) 7
-  Robe Robin 800 LEDWash (Mod2) 9
-  SGM P-5 6

Show Name
SM//KF - Plener 2018

Reference	Drawn By	Date
ISO View	T. Szwelicki	18/07/18

CAD File Name
SM//KF - Plener 2018 v1